



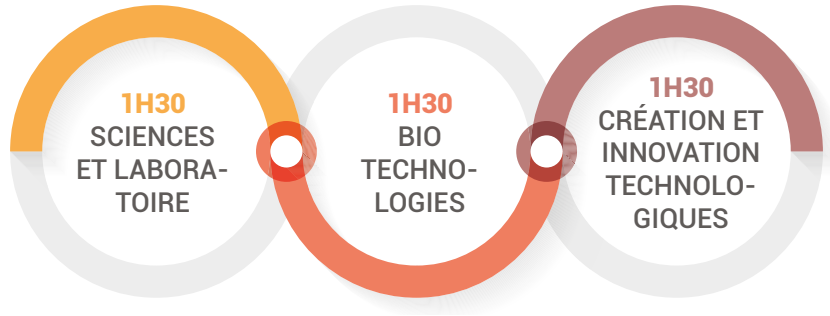
ETSL

ÉCOLE TECHNIQUE SUPÉRIEURE DU LABORATOIRE

2 0 2 1

TOUTES NOS
FORMATIONS
DE LA SECONDE
AU MASTER

SECONDE STL



4H30 d'enseignements optionnels dédiés à l'acquisition des bonnes pratiques de laboratoire et au développement de la culture scientifique.

PREMIÈRE STL

FRANÇAIS/PHILO

3 H

LVA/LVB

5 H 30

HIST/GÉO

2 H

MATHS

4 H

PHYSIQUE/CHIMIE

4 H

BIOLOGIE/BIOCHIMIE

4 H

SPÉCIALITÉ AU CHOIX : BIOTECHNOLOGIES OU PHYSIQUE CHIMIE 9 H

TERMINALE STL

FRANÇAIS/PHILO

3 H

LVA/LVB

5 H 30

HIST/GÉO

2 H

MATHS

4 H

PHYSIQUE/CHIMIE

4 H

SPECIALITÉ AU CHOIX : BIOTECHNOLOGIES OU PHYSIQUE CHIMIE

13 H

BTS BIOANALYSES CONTRÔLES 2 ANS / 2 STAGES DE 7 SEMAINES CHACUN



ACTIVITÉS
TECHNOLOGIQUES



ENSEIGNEMENT
GÉNÉRAL



ENSEIGNEMENT
SCIENTIFIQUE

2H MICROBIOLOGIE

2H BIOCHIMIE

2H BIOLOGIE MOLÉCULAIRE

2H SCIENCES ET TECHNIQUES
BIO INDUSTRIELLES

BTS MÉTIERS DE LA CHIMIE 2 ANS / 1 STAGE DE 8 SEMAINES



ACTIVITÉS
TECHNOLOGIQUES



ENSEIGNEMENT
GÉNÉRAL

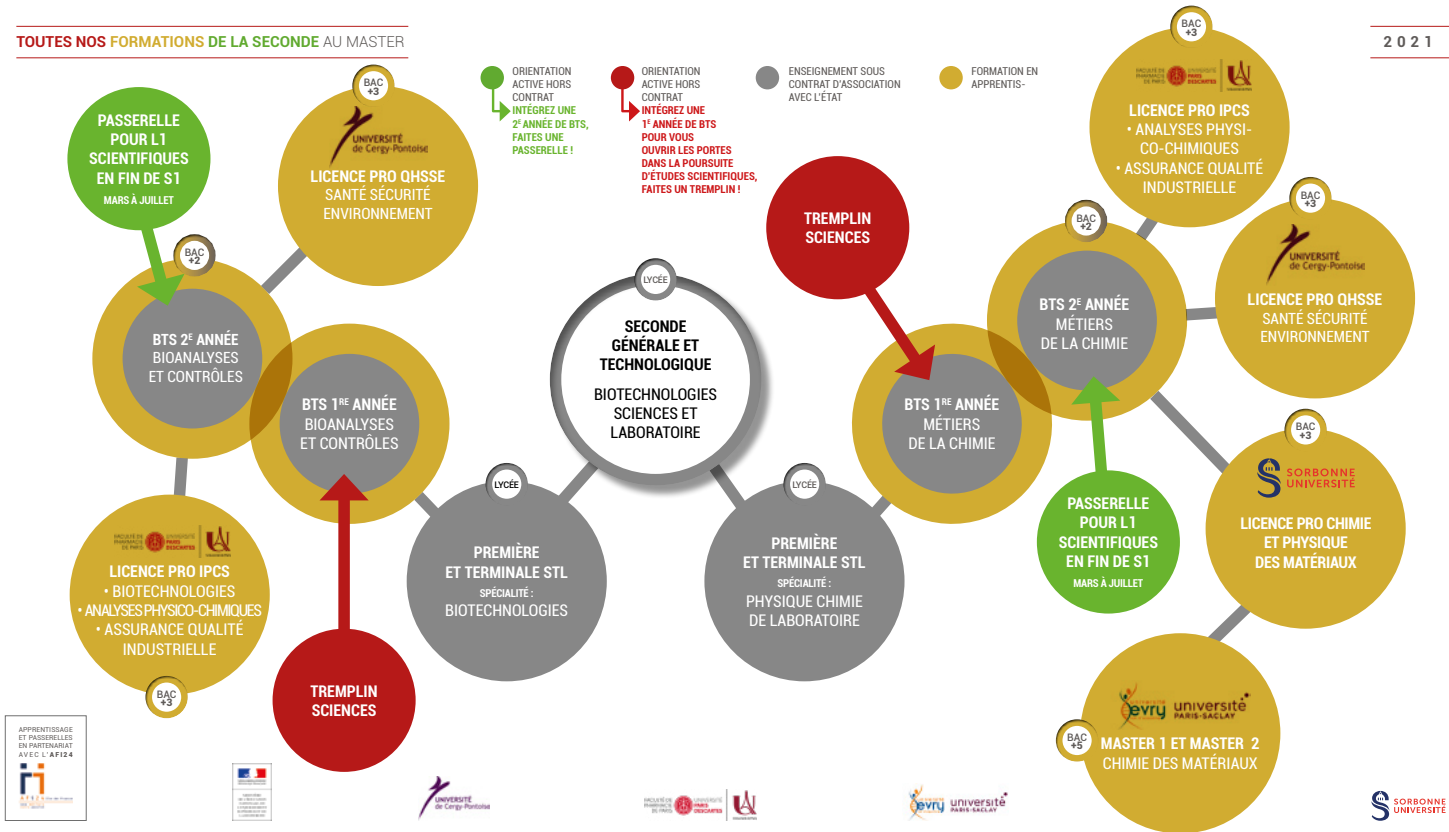


ENSEIGNEMENT
SCIENTIFIQUE

3H D'ANALYSE

3H DE SYNTHÈSE

3H DE FORMULATION



AGENDA 2021

JOURNÉE PORTE OUVERTE POST BAC

SAMEDI 23 JANVIER 2021 DE 13 H 30 - 17 H 30

Porte ouverte virtuelle sur inscription à secretariat@etsl.fr

•

JOURNÉE PORTE OUVERTE

SAMEDI 10 AVRIL 2021 DE 13 H 30 - 17 H 30

•

MINI STAGE

UN MERCREDI PAR MOIS DE 14 H - 17 H

•

RÉUNIONS D'INFORMATIONS ET VISITES

LE SAMEDI sur inscription à secretariat@etsl.fr

Toutes les dates et les détails sur le site Internet.

À BIENTÔT !



www.etsl.fr